

NOM .....

PRÉNOM .....

CLASSE .....

DATE .....

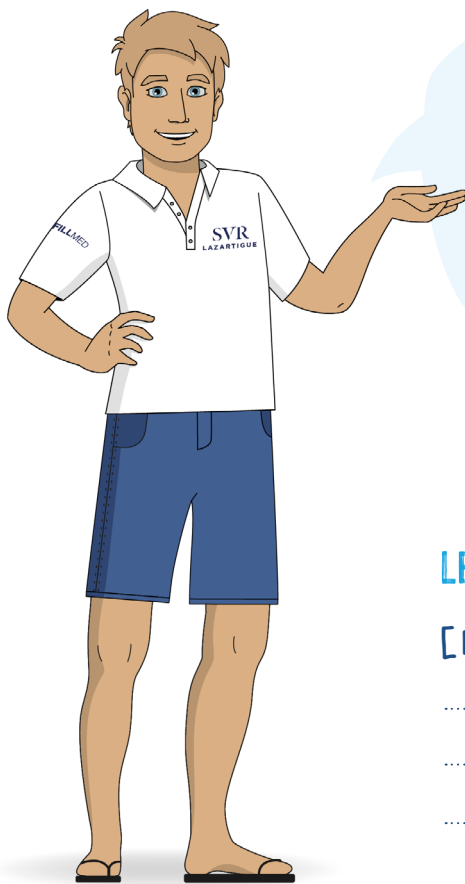
# PROTÉGER L'OcéAN : QUELLES SOLUTIONS ?

## MÉTÉO DU JOUR

### CIEL EXTÉRIEUR



### CIEL INTÉRIEUR



Matelot !

**Il est temps maintenant de passer aux solutions.**

Il y en a beaucoup : diminuer les emballages, trouver de nouveaux plastiques ...

Mais pour commencer, nous allons nous intéresser à la bonne gestion de nos déchets.

Tout le monde peut le faire !



## LE MOT DU JOUR : TRI

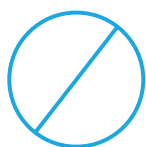
[ Définition ] .....

.....

.....

.....

## ▶ ACTIVITÉ 1 : LA RÈGLE DES 5 R



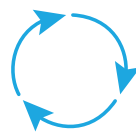
REFUSER



RÉDUIRE



RÉUTILISER



RECYCLER



RENDRE À LA TERRE

**1** Positionne chacun de ces 5 R cités ci-dessus en face de leur définition :

- R ..... = N'acheter que les quantités nécessaires à nos besoins.
- R ..... = Dire « non » à ce dont nous n'avons pas besoin. Se demander si son achat est réellement utile.
- R ..... = Éviter d'acheter du neuf, penser à réparer ou à louer lorsque cela est possible.
- R ..... = La dernière option, si aucune autre n'est possible. Le tri est un bon point de départ mais n'est pas la solution à tout. En effet, le recyclage entraîne une consommation importante des ressources en eau et en énergie.
- R ..... = Les épluchures de légumes, ou encore les coquilles d'œufs sont des déchets « verts ». Il suffit d'installer un grand bac avec un couvercle dans le fond du jardin ou dans la cour de ton immeuble et d'y jeter ces déchets qui se désagrégeront en une sorte de fumier. Idéal pour nourrir la terre !

**2** Donne un exemple pour chacun des 5 R tiré de ta vie de tous les jours : lorsque tu es à la maison, dans un magasin, en vacances, etc.

**REFUSER :** .....

.....

**RÉDUIRE :** .....

.....

**RÉUTILISER :** .....

.....

**RECYCLER :** .....

.....

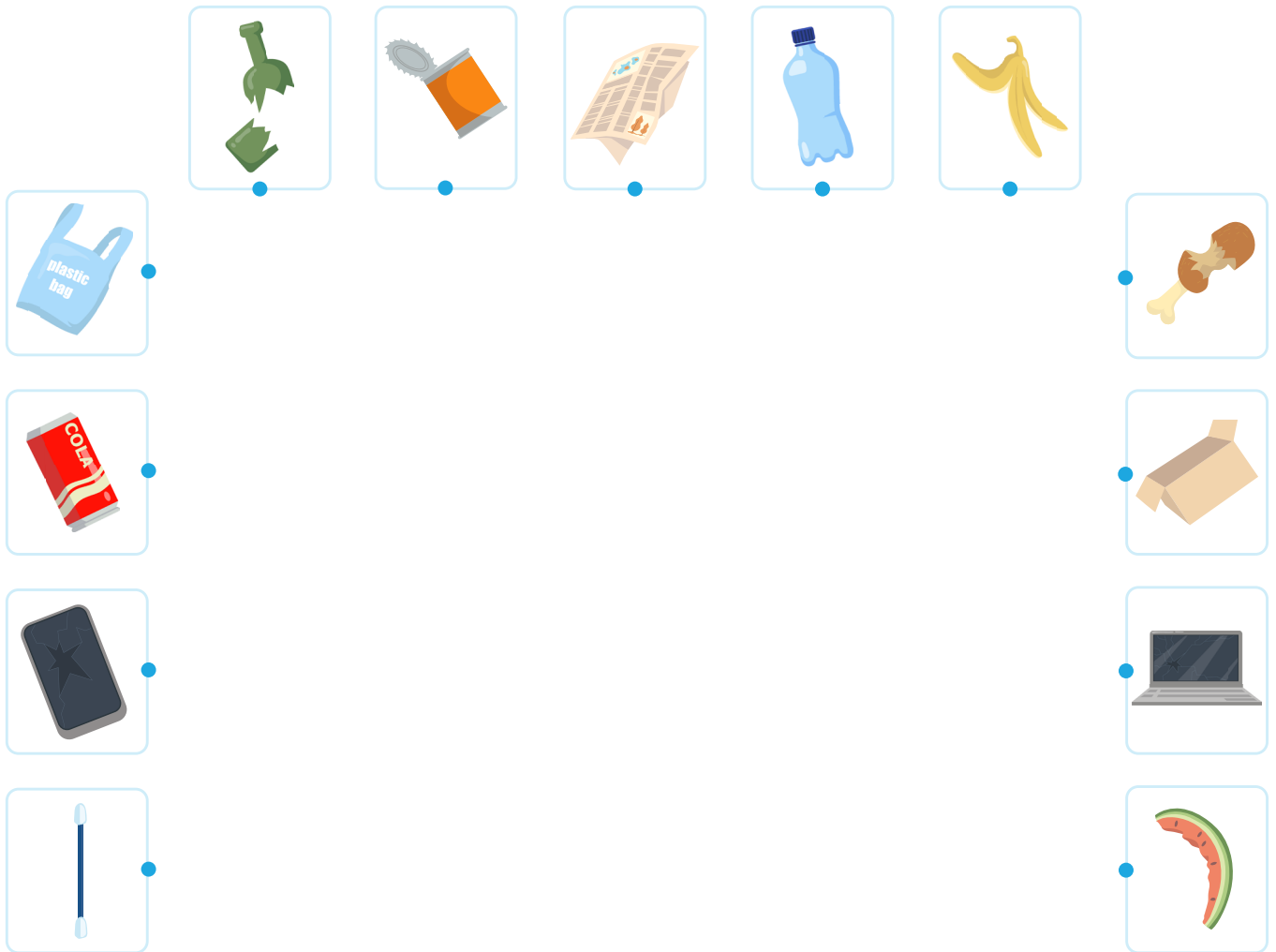
**RENDRE À LA TERRE :** .....

.....

## ▶ ACTIVITÉ 2 : LE TRI

**Chaque déchet est différent** : on ne jette pas une bouteille en verre dans la même poubelle que le carton, c'est le **tri**. Si on veut pouvoir recycler les déchets, il est important de suivre les consignes de tri.


Voici les différentes poubelles que tu peux trouver chez toi, dans ton école ou dans ta ville. Relie les déchets aux poubelles qui leur correspondent.



## ▶ ACTIVITÉ COMPLÉMENTAIRE : LA RÈGLE DES 5 R APPLIQUÉE À L'ÉCOLE ET DANS TON QUOTIDIEN

Maintenant que tu as pris connaissance de la règle des 5 R, essaie de l'appliquer à ton école.

- 1 Trouve des actions que tu pourrais mettre en place dans l'école pour chaque R, tu peux les noter en vert. Tu peux également réfléchir à ce qui se fait déjà au sein de ton école, dans ta classe, à la cantine, tu peux les noter en bleu.

REFUSER		RECYCLER
<div style="border: 1px solid black; height: 150px;"></div>	 <p>LA RÈGLE DES 5 R À L'ÉCOLE</p>	<div style="border: 1px solid black; height: 150px;"></div>
RÉDUIRE	RÉUTILISER	RENDRE À LA TERRE
<div style="border: 1px solid black; height: 150px;"></div>	<div style="border: 1px solid black; height: 150px;"></div>	<div style="border: 1px solid black; height: 150px;"></div>

- 2 Dessine en groupe une affiche « La règle des 5 R de ma classe » que tu pourras accrocher et partager avec les autres participants de la Course bleue.

LE SAVAIS-TU ?

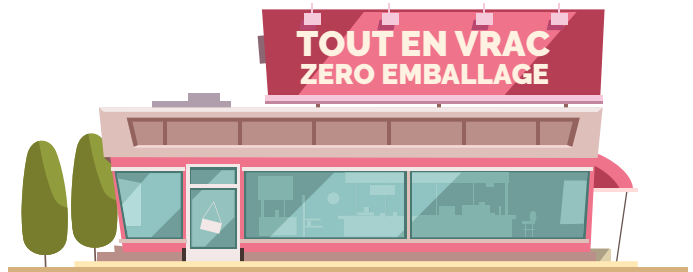


C'est un auteur américain, **Béa Johnson**, qui a imaginé la règle des 5 R dans l'idée de partager une **méthode écologique à appliquer au quotidien** pour que chaque individu et famille puissent **réduire l'incidence de leurs déchets**.



Les solutions sont nombreuses pour lutter contre la pollution par les objets en plastique. Partout sur notre planète, des humains réfléchissent à de nouvelles idées et mettent en place de nouvelles recherches pour mieux comprendre cette pollution !

Je t'emmène les découvrir dans la fiche suivante.



## À RETENIR

La règle des 5 R est une recommandation qui vise à réduire l'incidence de nos déchets.

La règle des 5R est :

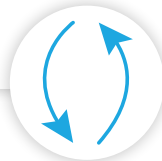
**REFUSER**



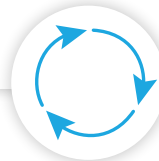
**RÉDUIRE**



**RÉUTILISER**



**RECYCLER**



**RENDRE À LA TERRE**

