

DE RETOUR À TERRE

NOM

PRÉNOM

CLASSE

DATE

MÉTÉO DU JOUR

CIEL EXTÉRIEUR

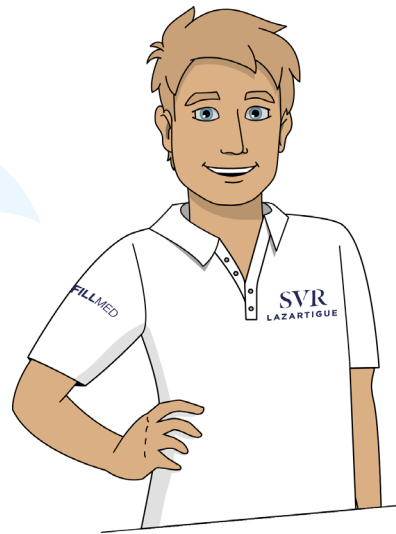


CIEL INTÉRIEUR

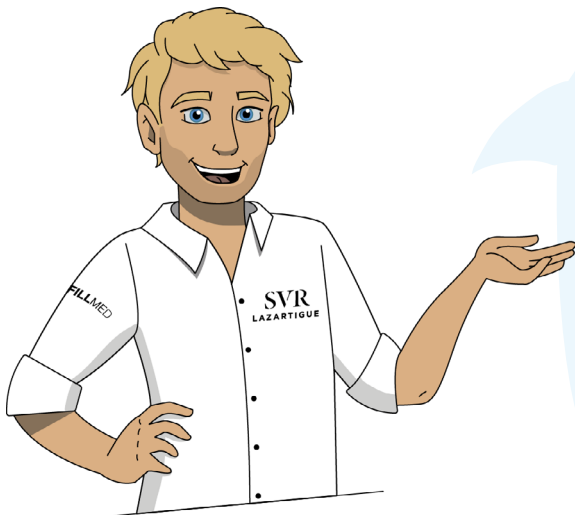


Bonjour jeune matelot !

Nous voilà de retour sur la terre ferme après ce tour du monde, pour entamer la dernière partie du projet ! Après tous ces jours seul en mer, je suis très heureux de revoir ma famille et mes amis !



Le retour à terre, après plusieurs semaines en mer seul, est un moment très particulier pour les marins. Ils sont à la fois contents de rentrer, de retrouver leurs proches et tristes de quitter ce moment hors du temps qu'est une course en pleine mer. Certains ont le mal de terre, ils sont malades parce qu'ils ne sont plus sur un support en mouvement.



Merci Tom pour cette belle course !

Grâce à toi, nous avons appris beaucoup de choses lors de ce voyage et nous avons fait de belles découvertes. Mais aussi de moins belles, nous avons appris les conséquences que pouvait avoir la pollution marine sur l'Océan et l'importance d'agir pour le préserver. Mais comment faire ?

Faisons un récapitulatif de ce que nous avons appris.



LES MOTS DU JOUR :

CAUSE

[Définition]

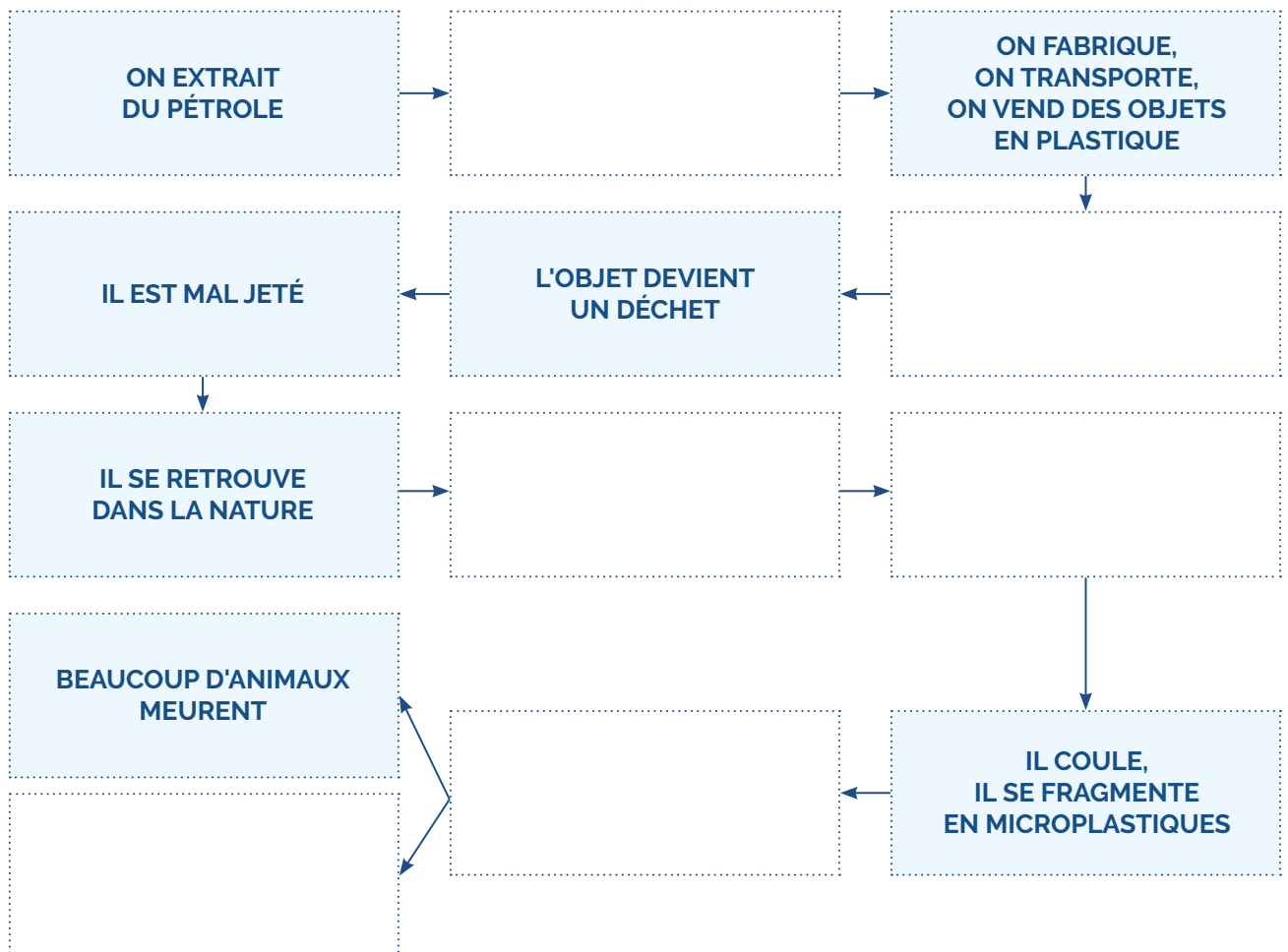
CONSÉQUENCE

[Définition]

▶ ACTIVITÉ 1 : LE PLASTIQUE DE A À Z

Nous avons beaucoup parlé de la pollution par les plastiques, de ses causes et de ses conséquences. Voilà la suite d'événements et d'actions qui aboutissent à la pollution par les plastiques et à ses conséquences. Récapitulons ce que nous avons appris.

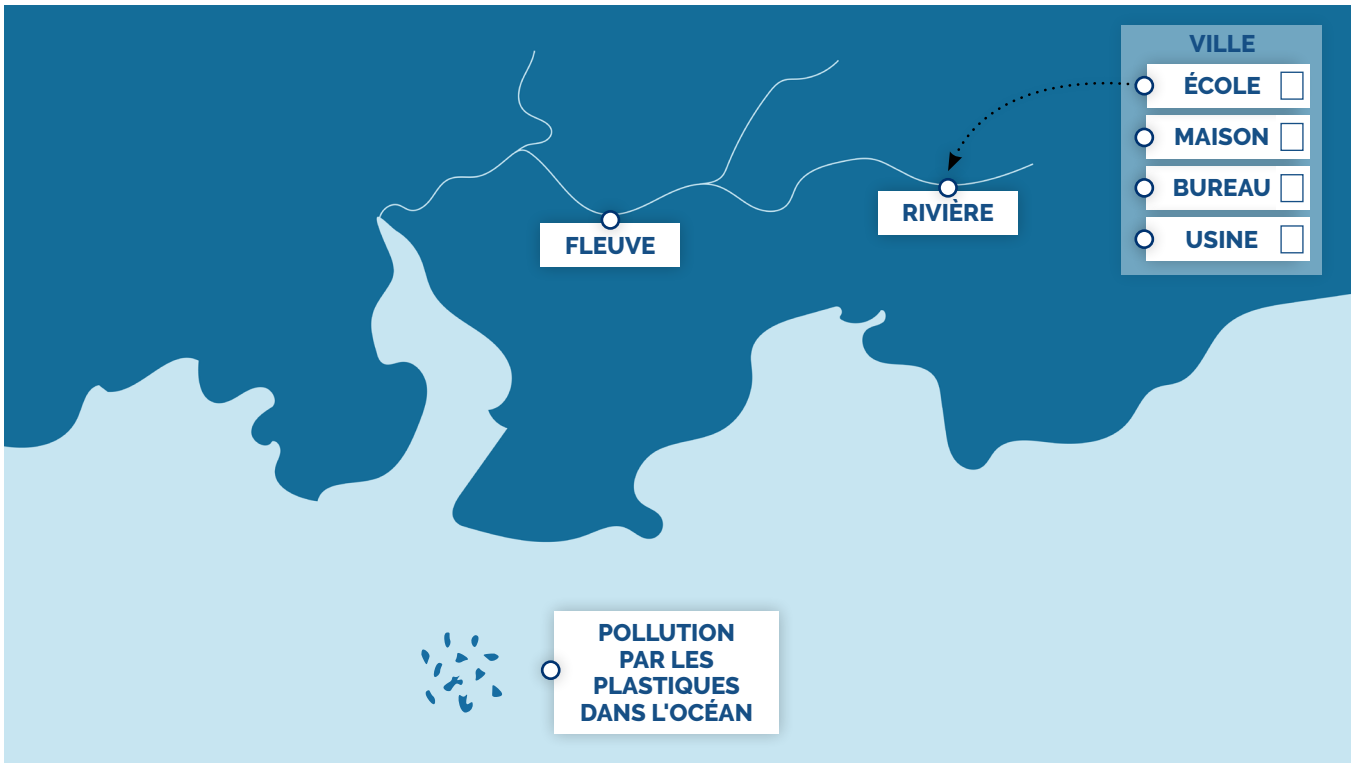
- 1 Tu trouveras à la fin de la fiche 6 vignettes. Elles ont leur place dans la suite d'événements qui aboutissent à la pollution par les plastiques. **Peux-tu les remettre dans l'ordre ?**



▶ ACTIVITÉ 2 : DE LA MER À LA TERRE

Mais alors, quelle est l'origine de cette pollution ? Où et comment peut-on agir et trouver des solutions ? La carte suivante nous montre le chemin du plastique, de sa fabrication à la pollution de l'Océan.

1 Ajoute les flèches qui manquent pour reconstituer tout le parcours du plastique.



2 D'où vient la pollution sur cette carte : de la terre, de la mer, de la côte ?

.....

.....

.....

3 À ton avis où est-il plus efficace d'agir ? Dans l'Océan, le fleuve, la rivière ou à la ville ?

.....

.....

.....

4 Ajoute une croix à côté de l'endroit où toi, tu penses pouvoir agir.

▶ ACTIVITÉ COMPLÉMENTAIRE : PRÊT À AGIR ?

Es-tu prêt à l'action ? Découvre-le grâce à ce questionnaire :

- Es-tu prêt à ramasser un plastique dans la rue quand tu le vois ?

Oui Non De temps en temps

- Es-tu prêt à trier attentivement les déchets à la maison ?

Oui Non De temps en temps

- Es-tu prêt à t'abonner à des médias qui parlent de la protection de l'Océan ?

Oui Non De temps en temps

- Es-tu prêt à te faire des goûters zéro plastique ?

Oui Non De temps en temps

- Es-tu prêt à lire des livres sur l'écologie et la nature ?

Oui Non De temps en temps

- Pour Noël ou pour ton anniversaire, es-tu prêt à commander des jouets sans plastique ?

Oui Non De temps en temps

Chaque fois que tu as répondu **Oui**, tu gagnes 2 points. Chaque fois que tu as répondu **de temps en temps**, tu gagnes 1 point. Tu ne gagnes pas de point si tu as répondu **Non**.

Compte ton score :

Tu as répondu **Oui** fois, ce qui fait points.

Tu as répondu **Non** fois, ce qui fait points.

Tu as répondu **De temps en temps** fois, ce qui fait points.

MON TOTAL :

.....

LES RÉSULTATS

- Si tu as plus de 7 points ★★★★★

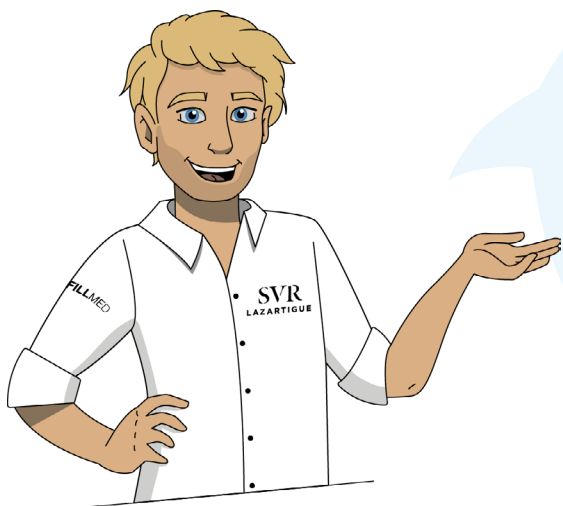
Tu es prêt à beaucoup t'investir contre la pollution de l'Océan par les plastiques. Bravo ! Plus on sera nombreux à agir, plus vite on pourra régler ce problème.

- Si tu as entre 4 et 6 points ★★★★★

Tu es sensible au sujet et prêt à t'investir. Tu peux encore faire un peu plus mais selon tes possibilités. Chacun son rythme.

- Si tu as moins de 4 points ★★★

Tu n'es pas encore complètement prêt à agir. Nous n'avons pas tous les mêmes possibilités d'action. Tu feras ce que tu peux et c'est déjà très bien.



Tu as bien compris que c'est à terre que cela se passe et qu'il faut agir à ce niveau-là.

Mais alors quelles sont les solutions qui existent ?

Allons le découvrir dans les prochaines fiches ! En route !

À RETENIR

La pollution à terre vient essentiellement des activités humaines à terre.

Cette pollution a des **conséquences importantes sur les organismes marins et sur nous**, les humains.

Chacun peut agir à son niveau, selon ses possibilités.



Cette fiche pédagogique vous est proposée par La Course Bleue.
Un programme [Kresk 4 Oceans](#) et [La Fondation de la Mer](#).

Fiche élève 13 - Cycle 2/3 - page 5/5



Vignettes à découper pour l'activité 1 :

IL EST TRANSPORTÉ
PAR LE VENT
ET LES RIVIÈRES

IL SE RETROUVE
DANS L'OCÉAN

ON CONSOMME,
ON UTILISE
LES OBJETS

LE PLANCTON, LES
POISSONS, LES OISEAUX
ET LES AUTRES ANIMAUX
LE MANGENT

ON FABRIQUE
DU PLASTIQUE

NOUS MANGEONS
DU PLASTIQUE CONTENU
DANS NOTRE
NOURRITURE