

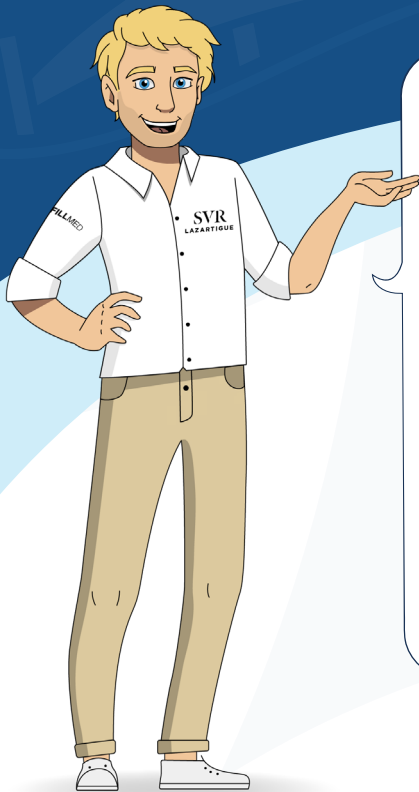
LES VEGETTES DE LA COURSE : LES VOILIERS !

LA MÉTÉO DU JOUR

Ciel extérieur



Ciel intérieur



Bonjour matelot ! Je suis ravi de te retrouver sur la fiche qui va te permettre de découvrir les différents types de bateaux qui vont participer à la Route du Rhum.

Mon bateau, le **Trimaran SVR-Lazartigue**, un géant des mers, sera présent le **6 novembre prochain** sur la ligne de départ de la course, aux côtés de **137 autres bateaux et de leurs skippeurs !**

La Route du Rhum est une course étonnante puisqu'elle accueille une grande diversité de bateaux à voile **qui ont l'obligation d'utiliser uniquement la force du vent pour avancer !**

Dans le langage de la course au large, le navigateur qui prend les décisions sur son bateau s'appelle aussi **un skippeur !**

ACTIVITÉ 1

À LA DÉCOUVERTE DES BATEAUX DE LA ROUTE DU RHUM

Sur la Route du Rhum, plusieurs types de bateaux peuvent prendre le départ, direction la Guadeloupe. Petits et grands voiliers peuvent se retrouver côte à côte sur la ligne de départ, ce sont des **monocoques** ou bien des **multicoques !**

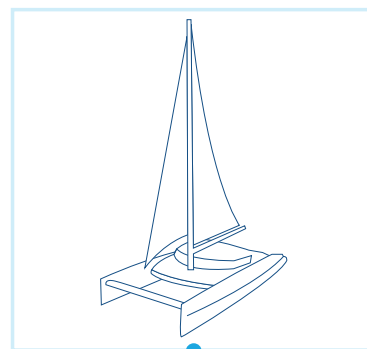
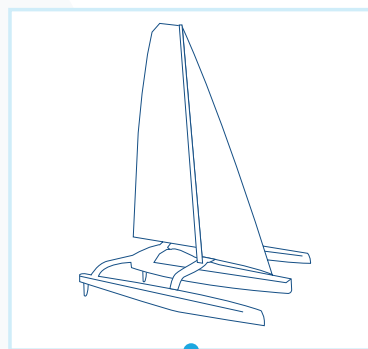
1 Connais-tu la différence entre un monocoque et un multicoque ?

.....

.....

.....

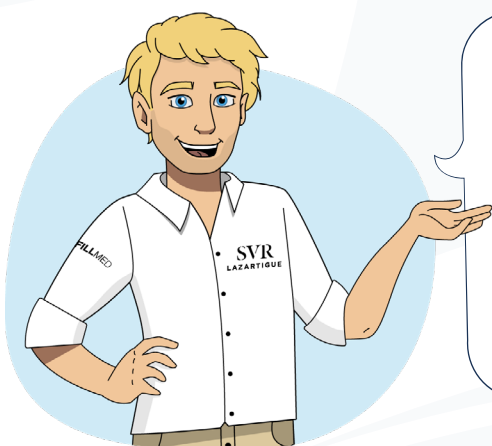
2 Relie ci-dessous chaque image de bateau à sa définition.



Trimaran : bateau à voile ou à moteur formé d'une coque centrale flanquée de deux petites coques parallèles appelées flotteurs.

Monocoque : bateau à voile ou à moteur comportant une seule coque.

Catamaran : bateau à voile ou à moteur comportant deux coques accouplées.



Les bateaux de la Route du Rhum sont aujourd'hui classés en catégories. Il y a **6 catégories** dans lesquelles les bateaux peuvent s'inscrire. Avec mon bateau je ferai la course dans la catégorie « **ULTIM 32/23** ». Nous serons **8** à concourir dans cette catégorie. C'est la plus petite catégorie en nombre de skippeurs inscrits mais ce sont les plus gros bateaux de la course, des **trimarans pouvant aller jusqu'à 32 mètres de long**. Allez, viens ! Je t'emmène découvrir mon bateau !

ACTIVITÉ 2 À LA DÉCOUVERTE DE MON BATEAU, LE TRIMARAN SVR-LAZARTIGUE !

Tu trouveras sur la page suivante mon bateau : le **Trimaran SVR-Lazartigue**, celui qui va m'emmener à la rencontre de l'Océan. Il doit aller le plus vite possible mais aussi résister aux aléas de la mer !

Quand on monte sur un bateau, on utilise un vocabulaire particulier.

Tout d'abord il faut se situer. Quand on est dans le sens de la marche, c'est-à-dire que l'on a l'avant du bateau sous nos yeux, **la gauche du bateau** est appelée **bâbord** et **la droite du bateau** est appelée **tribord** !

1 Voici quelques autres termes utilisés couramment qui représentent plusieurs parties du bateau, découpe-les et colle-les aux endroits correspondants. À toi de jouer !

les haubans

le mât

les voiles

le cockpit ou habitacle

les foils ou ailes d'eau

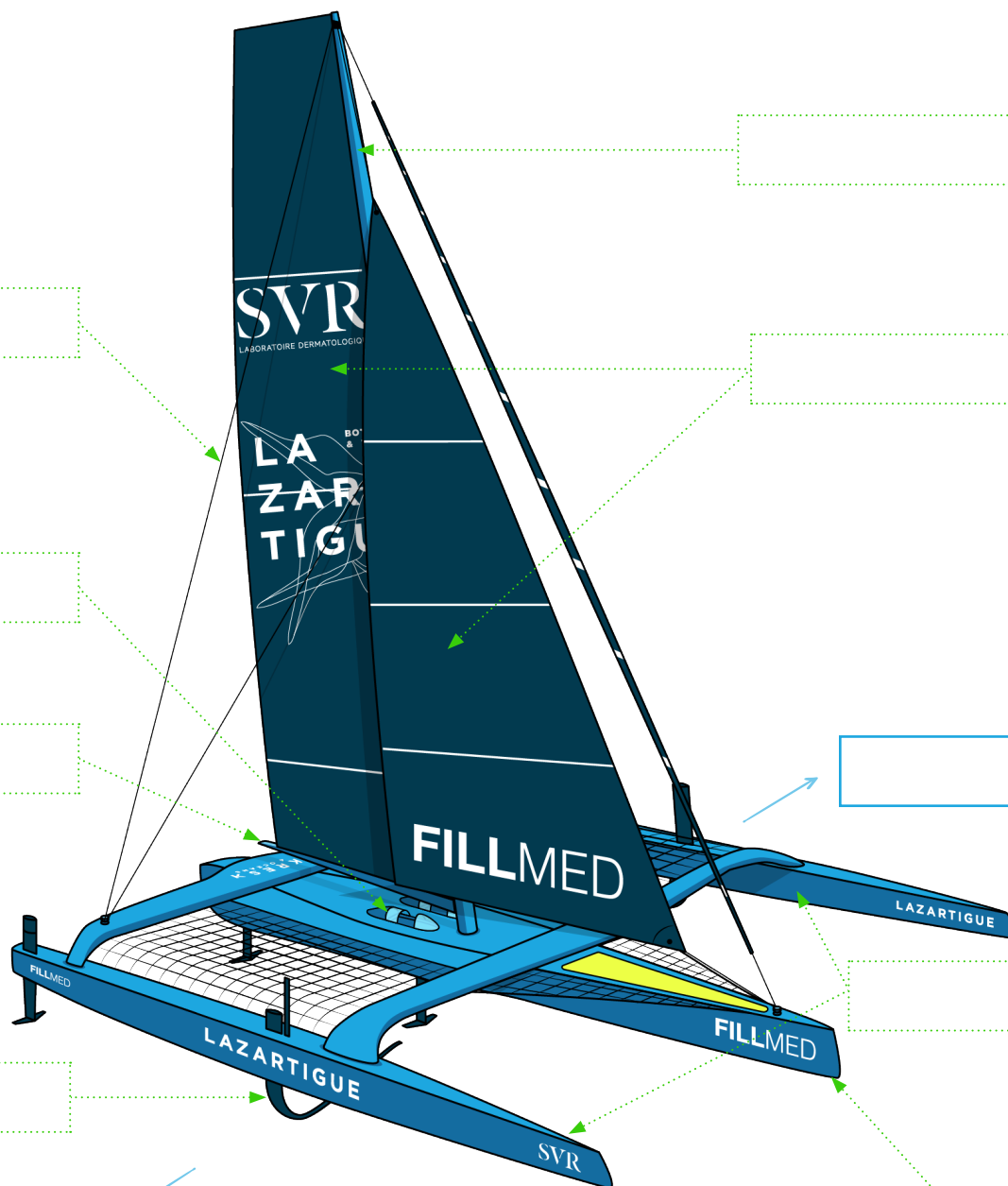
bâbord

tribord

la coque centrale

les flotteurs

la bôme



LE SAVAIS-TU ?

Le mot **pied** désigne une partie du corps humain mais est aussi une **unité de mesure** utilisée dans le vocabulaire maritime. On l'utilise quand on parle de la longueur d'un bateau par exemple. Plutôt que de parler en mètres, on parle en ...pieds !



1 mètre = **3,281** pieds

Mon bateau mesure 32 mètres de long, c'est-à-dire 105 pieds !

2 Un petit calcul pour mieux imaginer les dimensions du Trimaran SVR-Lazartigue !

Ce n'est pas facile de s'imaginer la taille réelle de mon voilier.
Essaie de résoudre ce problème pour mieux te rendre compte !

Mon voilier mesure **32 mètres** de long.
John mesure **1 mètre 60 centimètres**.

Il faudrait mettre John allongés à la suite
pour faire la longueur de mon bateau !

Fais ton calcul ici

.....

.....

.....

.....

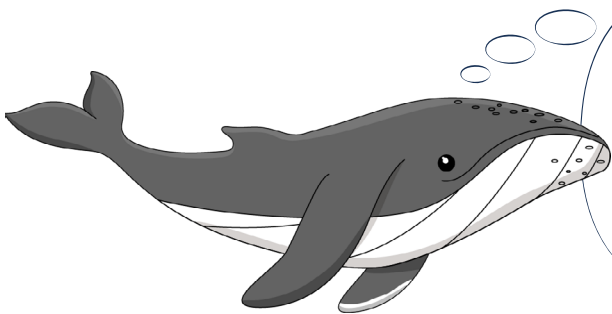
.....

.....

ACTIVITÉ COMPLÉMENTAIRE : À FAIRE EN CLASSE OU À LA MAISON

EXPÉRIMENTE LA FLOTTAISON D'OBJETS POUR COMPRENDRE LA FLOTTAISON D'UN BATEAU

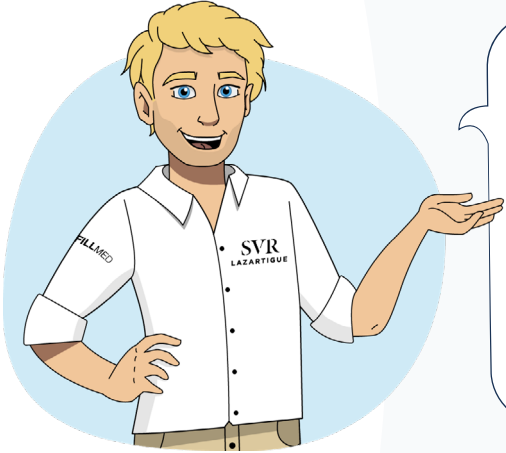
- 1 En petit groupe, sélectionne 10 objets autour de toi qui ne craignent pas l'eau et pose-les sur la table.
- 2 Sur une feuille de format A4 crée un tableau à deux colonnes : Flotte/Ne flotte pas.
- 3 Prends une bassine d'eau et à tour de rôle positionne doucement les différents objets à la surface de l'eau.
- 4 Observe et place ensuite l'objet dans la colonne Flotte/Ne flotte pas. Quand tous les objets sont placés dans leur colonne correspondante, que peux-tu observer ?



On remarque que les objets qui flottent ne sont pas tous petits et que ceux qui coulent ne sont pas forcément les plus gros. **Ce n'est donc pas forcément la taille ni le poids qui va faire qu'un objet flotte ou coule.** La forme et la densité d'un objet tiennent un grand rôle dans sa flottabilité.

LE MOT DU JOUR

Le foil ou aile d'eau :



Le départ de la course approche et je vais me retrouver face à de nombreux concurrents, tous skippeurs de talent ! Je suis heureux de vivre et de partager cette expérience unique avec toi !

Si tu le souhaites, tu peux m'écrire un message d'encouragement pour la course que je publierai dans mon site internet lacoursebleue.fr !

Rédige seul ou en groupe une lettre à François pour lui souhaiter « bonne mer et bon vent ». Mais tout d'abord note tes idées ici :

.....

.....

.....

.....

.....

.....

.....

.....

KRESK 4 OCEANS
À l'attention de François Gabart
79 rue de Miromesnil
75008 Paris
France

À RETENIR

Il y a différents types de voiliers, des **monocoques** et des **multicoques** qui peuvent être des ou des (trois coques).

Mon bateau est le **SVR-Lazartigue**, c'est un **trimaran** qui mesure de long et pèse 15 tonnes. Il possède des **foils ou ailes d'eau** qui lui permettent de gagner de la vitesse et qui l'élèvent au dessus de la surface de l'eau.

Sur un bateau on se repère grâce à deux termes principaux :

bâbord = et tribord =

Unités de mesure de longueur et de masse :

1 tonne = kg

Dans le vocabulaire maritime on mesure les longueurs de bateau en

1 mètre = **3,281** pieds

